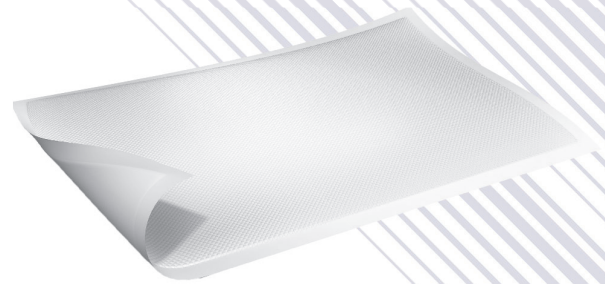




combed premium

Einweg-Krankenunterlagen



Flocken Krankenunterlagen werden aus chlorfrei gebleichtem Flockenzellstoff hergestellt.

- . für die besonders wirtschaftliche Versorgung
- . schrankfertig vorgefaltet
- . hygienisch in Beuteln unterverpackt
- . durch die Rautenprägung wird Flüssigkeit schnell im Saugkörper verteilt
- . Rückseite besteht aus einer wasserundurchlässigen Folie
- . Oberseite besteht aus einem hautfreundlichen, textilähnlichen Vliesmaterial

Bezeichnung	ISO Saugleistung	Größe	Verkaufseinheit	PZN	igefa-Artikelnummer
classic	770 ml	40 x 60 cm	Beutel 25 Stück	11036805	2108231
classic	1100 ml	60 x 90 cm	Beutel 25 Stück	11036917	2108235
classic fix	1100 ml	60 x 90 cm	Beutel 25 Stück	11676108	2124117
ultra	880 ml	60 x 90 cm	Beutel 25 Stück	11037041	2108239
ultra	1320 ml	60 x 90 cm	Beutel 25 Stück	11037070	2108241
supra air	1600 ml	60 x 90 cm	Beutel 30 Stück	11510112	2114781

